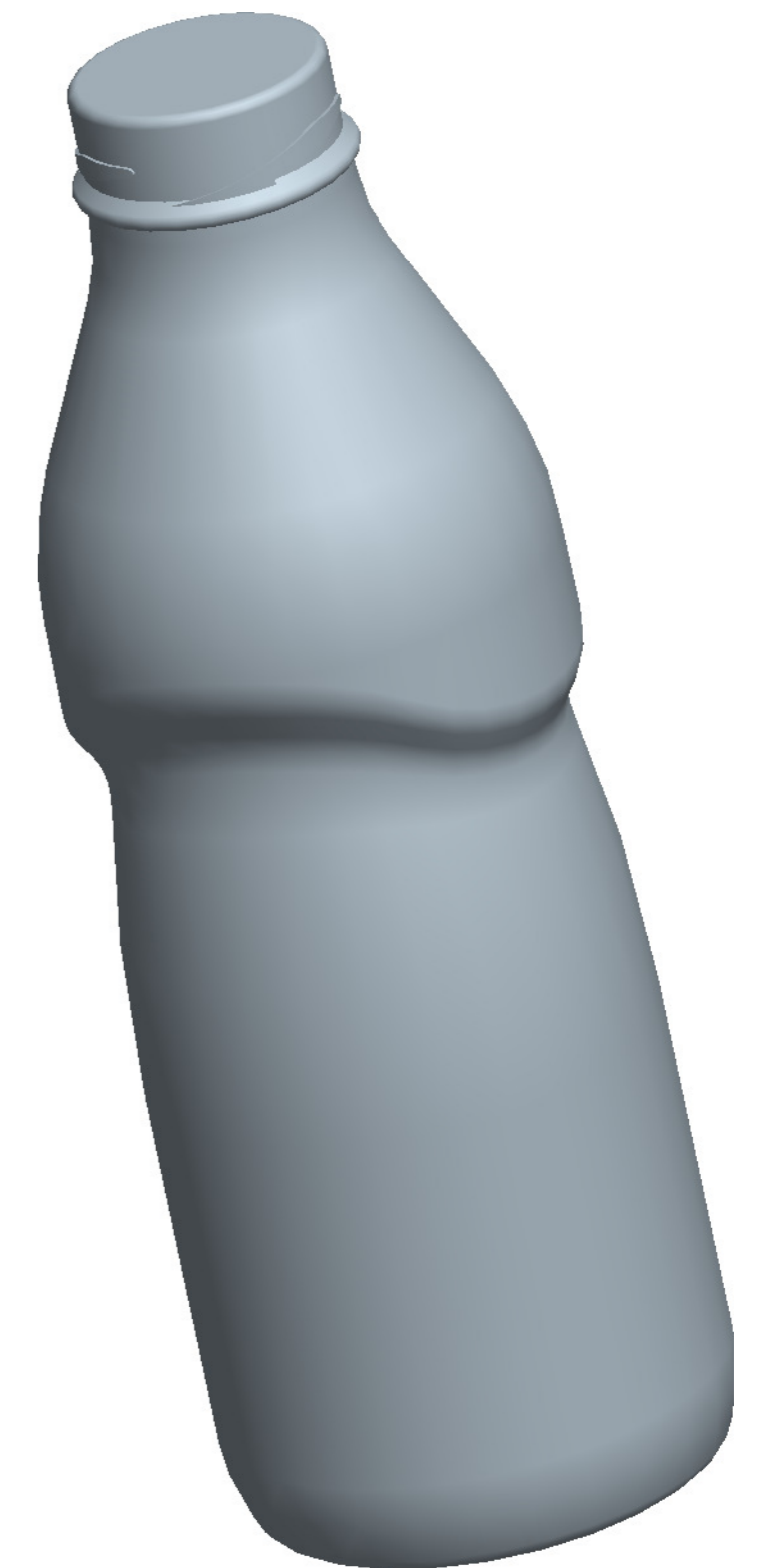
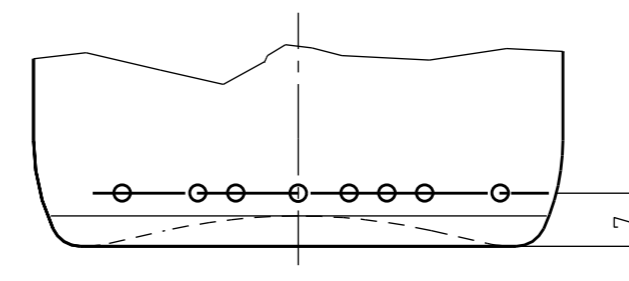
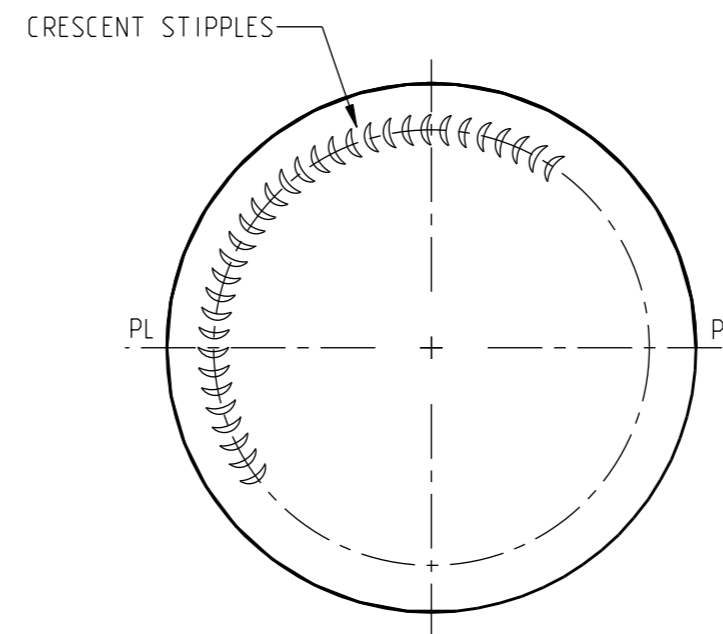
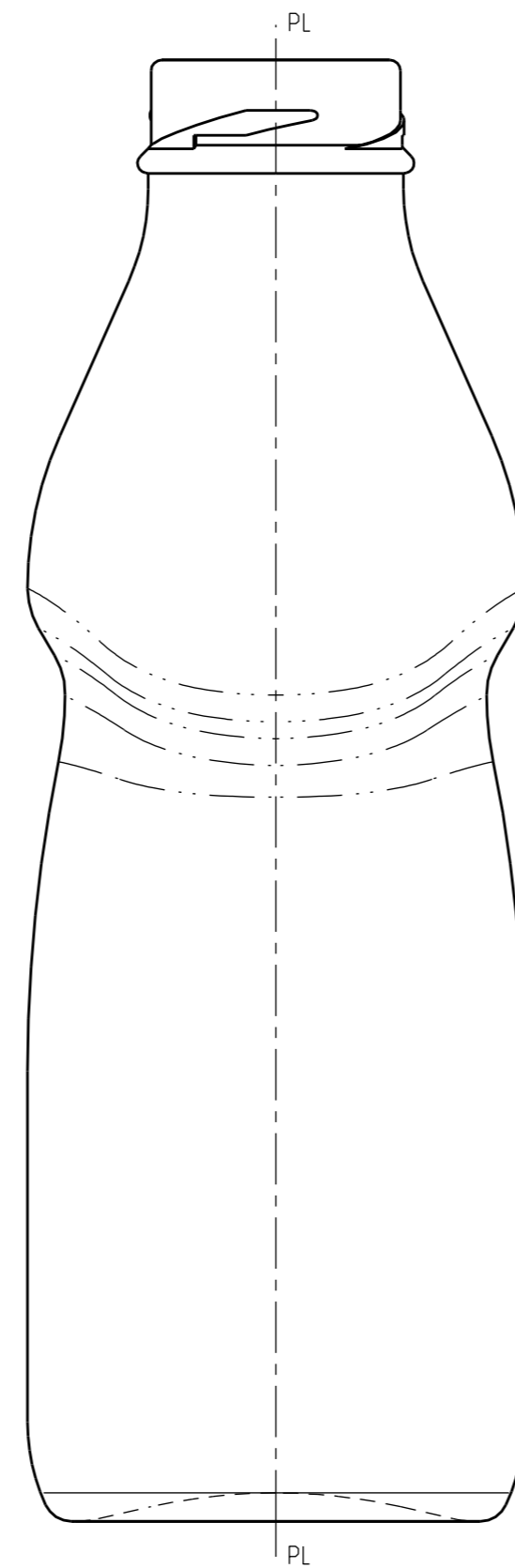


This measure is only to approach the adjustment of the filling machine; binding is the brimful capacity



Diese Zeichnung bleibt unser Eigentum und ist nur für denjenigen bestimmt, der sie unmittelbar von uns empfangen hat. Sie darf ohne unsere Genehmigung weder vervielfältigt, noch dritten Personen zugänglich gemacht werden. Auf Par.2 Ziffer 7 Urhebergesetz und Par.18 UWG wird hingewiesen.
Ohne Toleranzen angegebene Masse sind Freimasse. Sie dienen lediglich der näheren Festlegung der Glasfasson, werden aber bei der Fertigung nicht gesondert überprüft. Für nicht eingetragene Abmessungen und Toleranzen genormter oder standardisierter Mündungen gelten die Vorschriften der entsprechenden Norm- bzw. Standardblätter.
Geringfügige technische Abweichungen behalten wir uns vor.

Mündung EDV -Nr.: 922 / Finish Key 4651

Toleranzen nach DIN 6129 Teil 1

Massbehältnis nach FPV

Füllpunkt in der Halsmitte gem. ca. 32 mm

Inhalt Toleranz Einzelwert	± 10 ml
----------------------------	---------

Gew.ca.: 245 g	Inh.RV: 525 ml
----------------	----------------

Co2 Gehalt max.: --- g pro Liter Füllgut

TENTATIVE

5					
4					
3					
2					
1					
Nr.	Datum	Name	Änderung	SUBSTITUTE DESIGNSTUDY NUMBER D3-500 (Date 10.08.2009 / Designer B.S.)	

GEZ.	DATUM	M	ART.STAMM NR.	ZEICHN. NR.	PROJEKT
J.B.	04.05.2010	1.000	100270	100270	EU 3811

500ml NON PRESSURE DRINKS



O-I glasspack GmbH & Co.KG.
Deutschland

Design & Entwicklung
Holzminden